

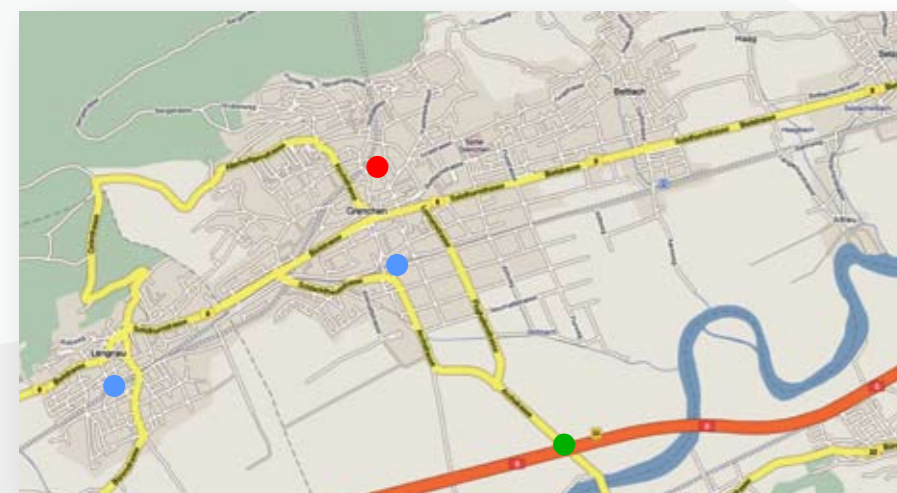


## Industrie Grenchen

Grenchen ist eines der wichtigsten Zentren der schweizerischen Uhrenindustrie. Viele renommierte Unternehmen sind in Grenchen entstanden und zu internationaler Bedeutung herangewachsen.

Grenchen ist ausserdem ein aufstrebender Hightech-Standort namentlich der Präzisions-, Medizinal- und Kunststofftechnik. Ausgehend vom profunden Know-how der Uhrenindustrie hat sich in den letzten zwei Jahrzehnten ein vielfältiger Branchenmix entwickelt, der sich durch seine hohe technologische Kompetenz auszeichnet. Grenchen gilt als einer der wachstumsfähigsten Industriestandorte der Schweiz.

Viele Wege führen nach Grenchen: auf der Schiene, der Strasse und durch die Luft. Mit der Autobahn A5 ist Grenchen an das europäische Autobahnnetz angeschlossen. Alle grösseren Städte der Schweiz sowie die Wirtschaftsregionen im benachbarten Ausland sind direkt erreichbar. Zwei der wichtigsten schweizerischen Eisenbahnlinien führen über die zwei Bahnhöfe der Stadt: Genf-Zürich via Grenchen Süd und Genf-Basel via Grenchen Nord. Für den öffentlichen Nahverkehr steht ein dichtes Netz an Bahn- und Busverbindungen zur Verfügung.



- Ebosa
- Autobahnausfahrt
- Bahnhöfe

Verwalter  
Roth Immobilien Management AG  
Florastrasse 30  
2500 Biel 3  
Tel: ++41 (0) 32 329 80 40  
Fax: ++41 (0) 32 329 80 60  
E-Mail: info@rothimmo.ch

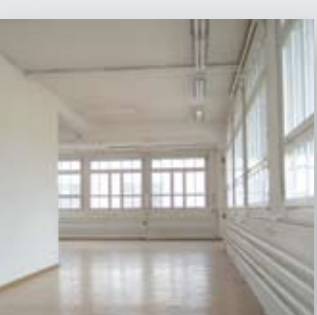
Eigentümerin  
Hasil AG  
c/o Bellerivehöhe 9  
6006 Luzern  
Tel: ++41 (0) 41 375 80 75  
Fax: ++41 (0) 41 375 80 88  
E-Mail: t.achermann@arthur-waser.ch

# „ideale Umgebung“



# ebosa Grenchen

Liegenschaft mit Zukunft  
[www.ebosa.ch](http://www.ebosa.ch)



## Ebosa Grenchen

Das ehemalige Ebosa-Areal wurde nach der Grundpfandversteigerung 1997 zum neuen Gewerbe- und Dienstleistungszentrum umfunktioniert. Dank der günstigen Mietbedingungen und prominentem Marktaufreten, konnten überraschend schnell bedeutende Vermietungserfolge vermeldet werden. Die gesamte Nutzfläche von ca. 20'000 m<sup>2</sup> war innert kürzester Zeit zu ca. 2/3 vermietet. Im neuen Gewerbezentrum mieteten und installierten sich Betriebe aus verschiedensten Branchen ein. Dieser Mix fördert das Entstehen interessanter Synergien unter den Betrieben.

# „Branchen Mix“

Die Flächen eignen sich für verschiedenste Nutzungen. Denkbar wären Büros, Produktionsräume, Gewerbe und Schulungsräume, etc. Unsere Liegenschaft bietet Ihnen genügend Raum, alle Ihre Ideen zu verwirklichen.

Nicht zu unterschätzen ist auch die zentrale Lage des Ebosa-Areals in der Stadt Grenchen. Beide Bahnhöfe der Stadt sind einfach zu Fuss erreichbar. Die Kapellstrasse, an der sich die Liegenschaft befindet, mündet in die Verkehrsachse Solothurnstrasse, von welcher aus die Autobahn bequem in 3-4 Minuten zu erreichen ist.

Doch auch Grenchen hat einiges zu bieten. Die Stadt verfügt über eine grosse Anzahl von Einkaufsmöglichkeiten, Sport- und Freizeitanlagen. Grenchens Nähe zur Romandie (15 min bis Biel) ist ein weiterer Standortvorteil. Auch die Grosstädte Bern, Basel und Zürich sind alle in weniger als 1h. erreichbar.



# „vielseitig verwendbar“

Mehr Informationen wie Mietzins und zeitliche Verfügung finden sie auf [www.ebosa.ch](http://www.ebosa.ch)

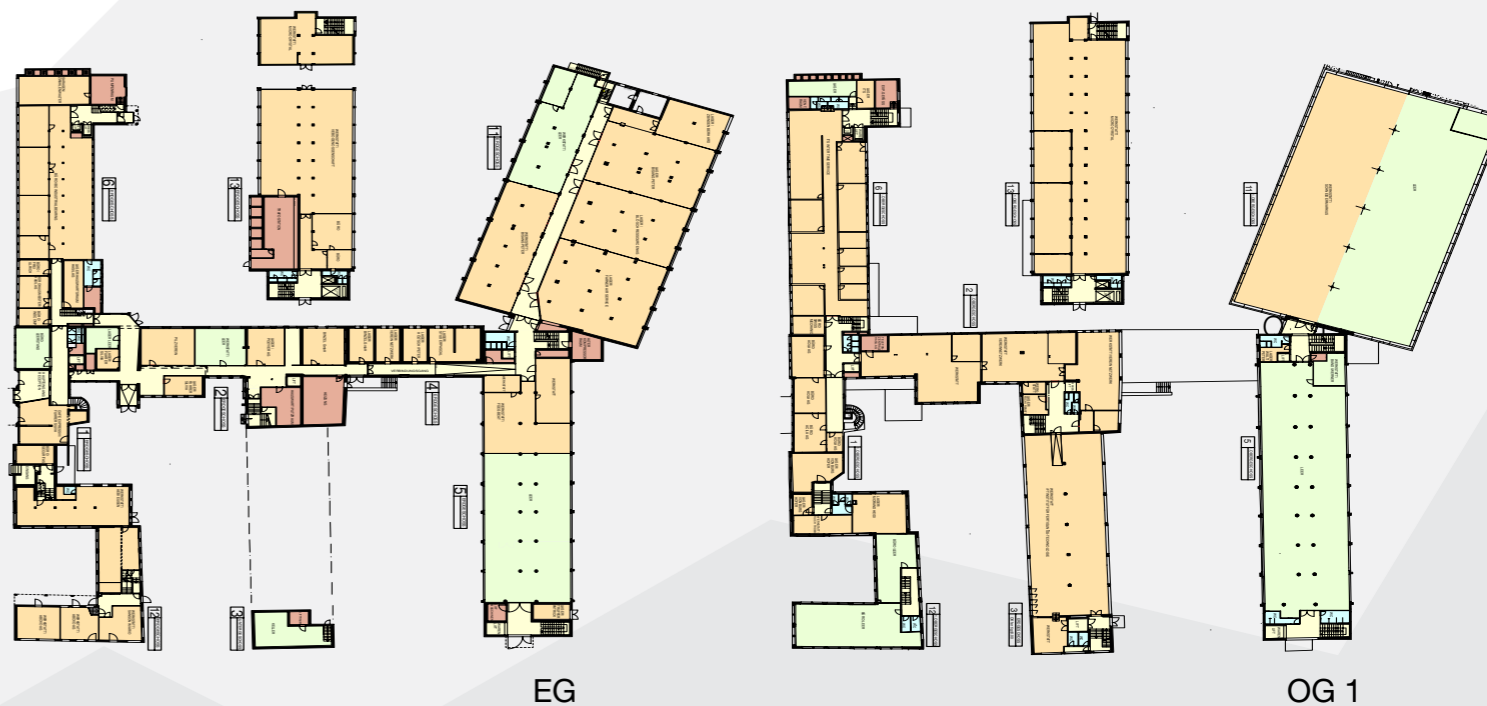


Helle und grossflächige Räume machen das Ebosa-areal zum attraktiven Industriestandpunkt.

Das Areal ist grossräumig und bietet Platz für Büros, Industrie- und Lagerbestände.

Die Pläne können in voller Auflösung auf [www.ebosa.ch](http://www.ebosa.ch) heruntergeladen werden.

Freie Räume  
Vermietete Räume



EG

OG 1